

Gdzie się ukryć? Sprawdź miejsca schronienia dla mieszkańców Piotrkowa Trybunalskiego

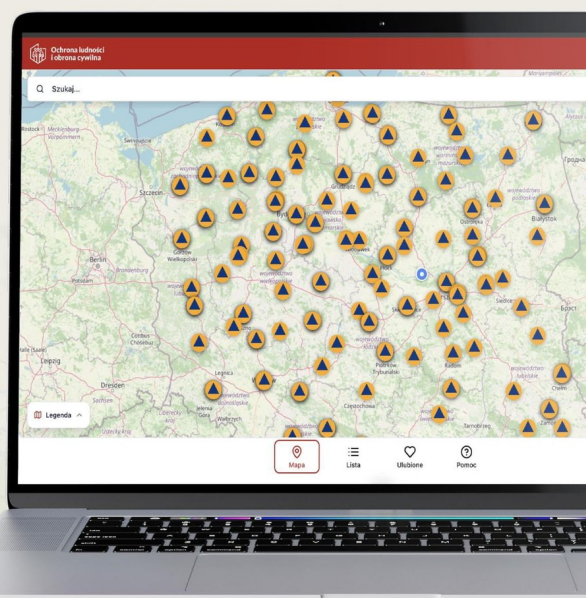
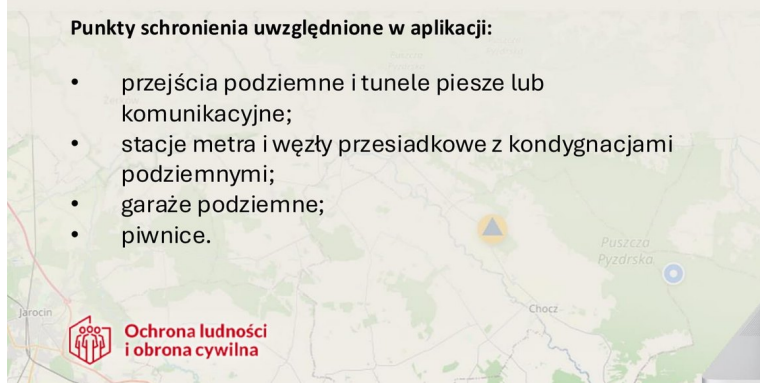
ZADANIE APLIKACJI PUNKTY SCHRONIENIA

Aplikacja pokazuje **najbliższe punkty schronienia (PS)**, które są istniejącymi obiektami budowlanymi lub ich częściami.

**Punkty schronienia to nie nowa infrastruktura.
To mądre wykorzystanie tej, którą już mamy.**

Punkty schronienia uwzględnione w aplikacji:

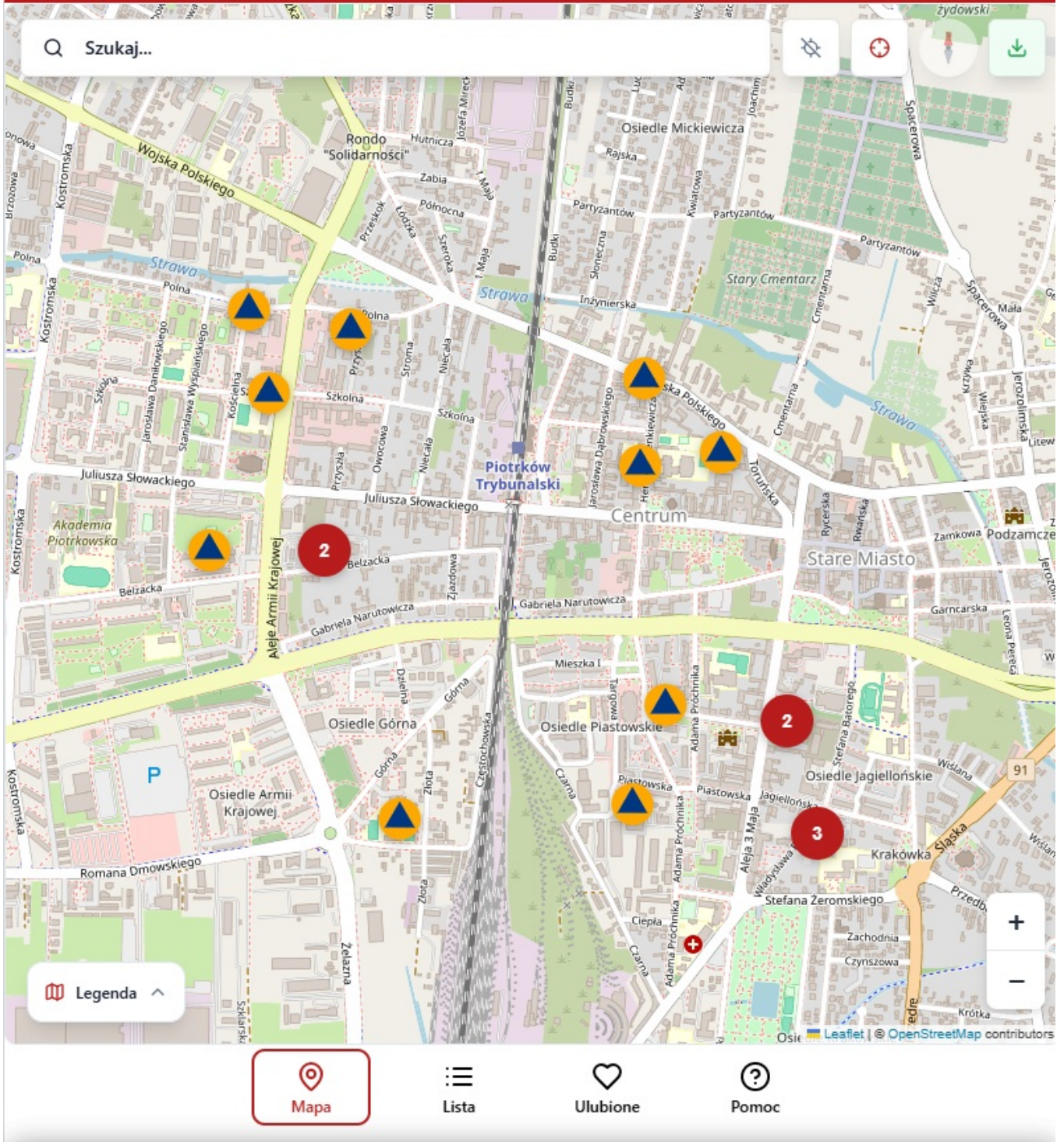
- przejścia podziemne i tunele piesze lub komunikacyjne;
- stacje metra i węzły przesiadkowe z kondygnacjami podziemnymi;
- garaże podziemne;
- piwnice.



Aplikacja „[Gdzie się ukryć](#)” została przygotowana przez specjalistów z Biura Informatyki i Łączności Komendy Głównej Państwowej Straży Pożarnej. **Jej zadaniem jest szybko pokazać, gdzie w pobliżu znajduje się miejsce, które może zwiększyć nasze bezpieczeństwo w chwili zagrożenia.**

W bazie aplikacji znajduje się obecnie około **70 tysięcy obiektów w całym kraju**, które mogą zapewnić schronienie nawet **20 milionom osób**. Baza ta jest systematycznie uzupełniana przez Państwową Straż Pożarną oraz organy ochrony ludności – **również o kolejne lokalizacje z Piotrkowa Trybunalskiego.**

Czym są punkty schronienia? To już istniejące obiekty budowlane, takie jak przejścia podziemne, garaże podziemne, piwnice czy tunele. Nie są to nowe budowle – aplikacja wykorzystuje infrastrukturę, która jest wokół nas na co dzień, choć często nie zdajemy sobie sprawy z jej znaczenia w sytuacjach kryzysowych.



Ważne jest to, że aplikacja nie pokazuje schronów o najwyższej kategorii ochronnej. Takie obiekty są obecnie sprawdzane i dostosowywane do nowych przepisów przez PSP oraz nadzór budowlany. W całej Polsce wytypowano około 2 tysięcy takich miejsc, jednak jest to proces długotrwały.

Korzystanie z aplikacji jest bardzo proste. Wystarczy jedno kliknięcie, aby:

- wyznaczyć pieszą trasę do wybranego punktu schronienia,
- zobaczyć dokładną drogę na mapie,
- sprawdzić szacowany czas dojazdu,
- poznać odległość w metrach lub kilometrach.

