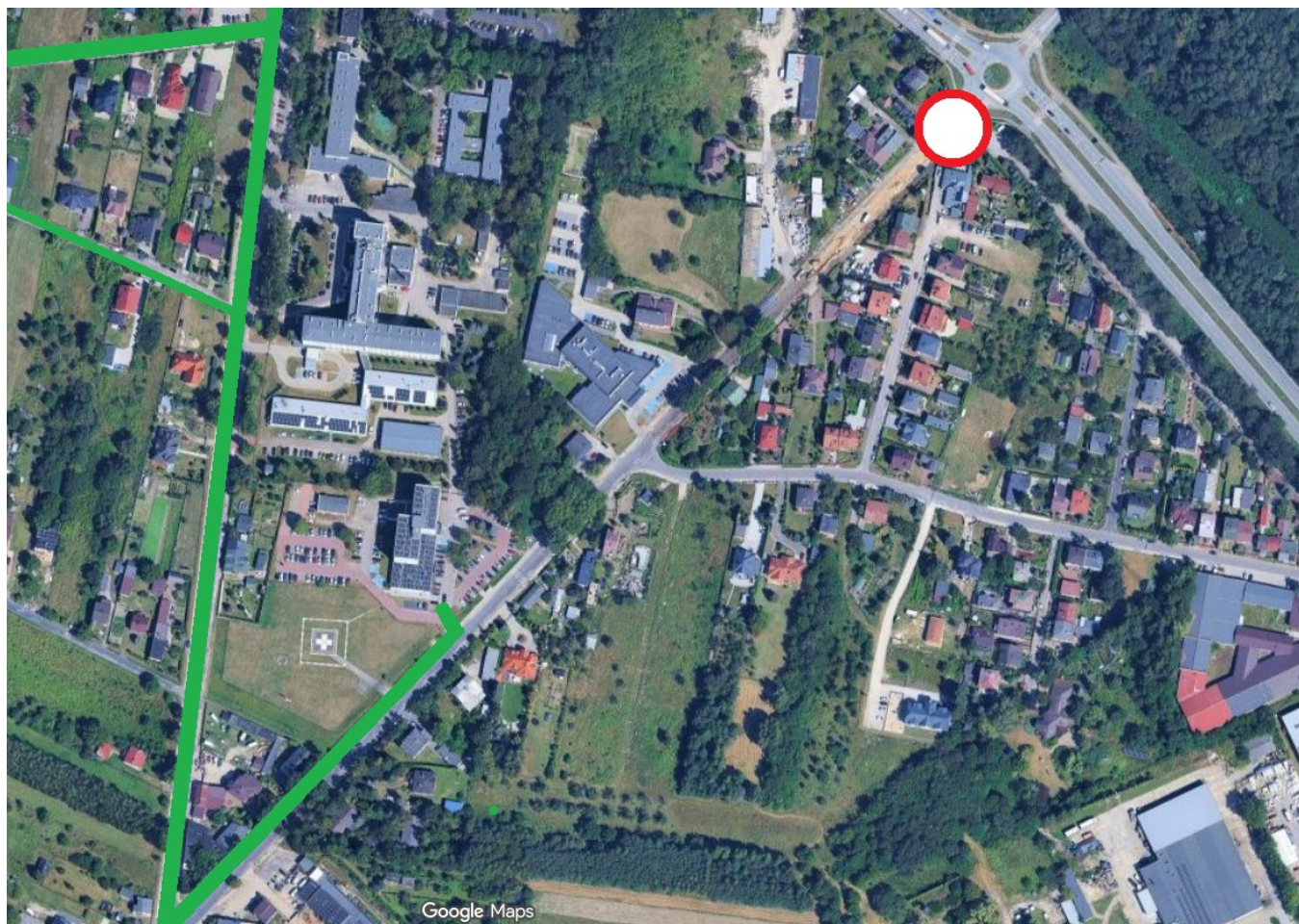


Prace drogowe przy rondzie Narodowych Sił Zbrojnych - zmiany w organizacji ruchu

Jak informuje wykonawca prac, dojazd do budynku głównego szpitala oraz Przychodni Specjalistycznych będzie możliwy od strony ul. Rakowskiej i dalej Wolborską (patrz mapka).



W poniedziałek oraz wtorek w obrębie ronda Narodowych Sił Zbrojnych będą prowadzone prace bitumiczne. Ruch wzdłuż ulicy Miast Partnerskich będzie możliwy. W tych dniach nie będzie możliwości zjechania z ronda w kierunku szpitala, przychodni, Szansy i innych dojazdów docelowych na odcinek do ronda ks. Pecolta - informuje wykonawca prac, firma Strabag. - Wjazd na odcinek ul. Wolborskiej od ronda ks. Pecolta do ronda NSZ oraz na ul. Rakowską będzie obsługiwany od ul. Rakowskiej (wjazd od ul. Miast Partnerskich lub od ul. Wschodniej).

Zakres prac i organizacja ruchu:

Poniedziałek (22.09):

- układanie warstwy ścieralnej na ścieżce rowerowej wokół ronda NSZ,
- prace na wlocie i wylocie z ronda w kierunku ul. Wolborskiej - brak możliwości przejazdu,
- dodatkowo wykonanie podbudowy na brakującym fragmencie (ok. 15 m) wlotu i wylotu, aby uniknąć ponownego zamknięcia,
- przejazd przez rondo NSZ wzdłuż ul. Miast Partnerskich będzie możliwy.

Wtorek (23.09):

- układanie warstwy wiążącej na wspomnianym fragmencie wlotu i wylotu - wjazd z ronda na ul. Wolborską pozostanie zamknięty,
- dalsze prace przy nawierzchni ścieżki rowerowej od strony ul. Rakowskiej,
- przejazd przez rondo NSZ wzdłuż ul. Miast Partnerskich - możliwy.

